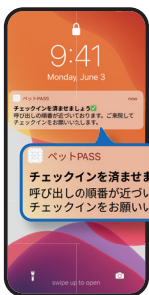


ご自宅で受付

- 診察券を開きピンクの「順番待ち」ボタンをタップ!
- 病院からの呼び出し通知が来たら病院の受付へ!



★「日時予約」の方は時間になったら病院へ!

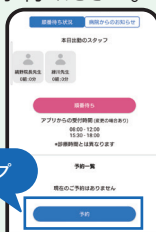
病院でチェックイン

- 診察券画面にある「コードをスキャン」をタップして病院に掲示されているチェックインコードを読み取る!



予約制導入病院の「日時予約」の取り方

来院目的を入力後、◎がついた空き枠をお選びいただき、ご予約ください。



★「日時予約」に対応している病院のみ利用が可能です。「予約」ボタンがない場合は対応がございません。

ご登録情報の変更やよくある質問については
アプリ右下の「マイページ」からご確認ください。

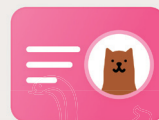
※病院ごとに「順番待ち」「日時予約」の導入状況が異なります。お通いの病院へご確認ください。
※画面はイメージですここで紹介したデザイン・内容は変わることがあります。

ご自宅で病院の受付ができる

診察券アプリ

ペットPASS

INU・NEKO no KIMOCHI



戻る いぬねこのきもち病院 (岡山県岡山市)



順番待ち状況 病院からのお知らせ

本日出勤のスタッフ

 緑野院長先生
2組:20分

 緑川先生
1組:10分

順番待ち

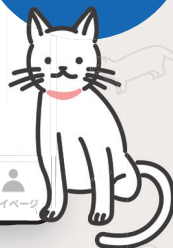
アプリからの受付時間 (変更の場合あり)

08:00 - 11:30
12:00 - 21:00

※診療時間とは異なります

ホーム 診察履歴 お知らせ マイページ

登録約3分!
すぐに使える!



無料!

今すぐダウンロード



GET IT ON
Google Play

Download on the
App Store

いぬ・ねこのきもちペットPASS